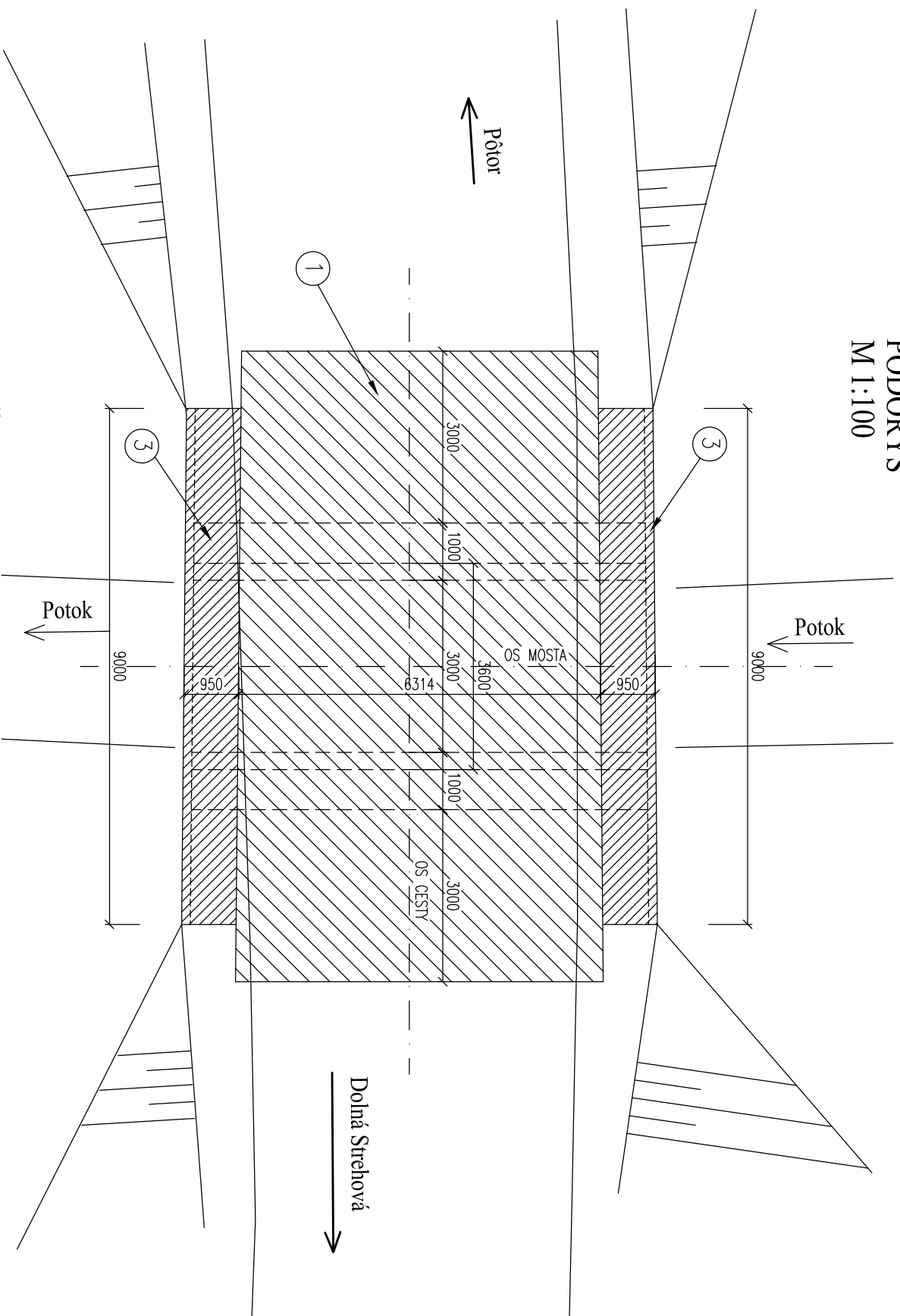
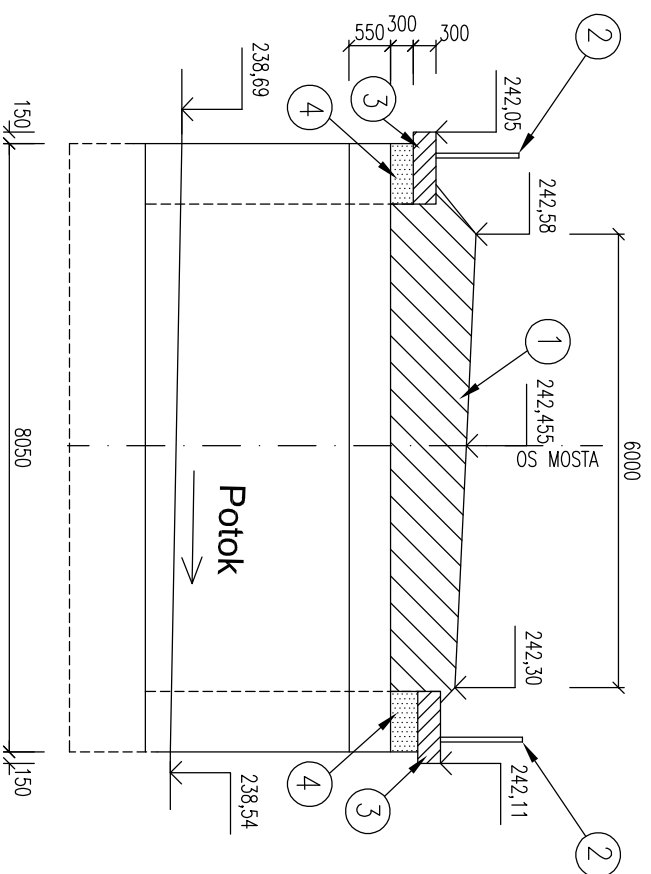


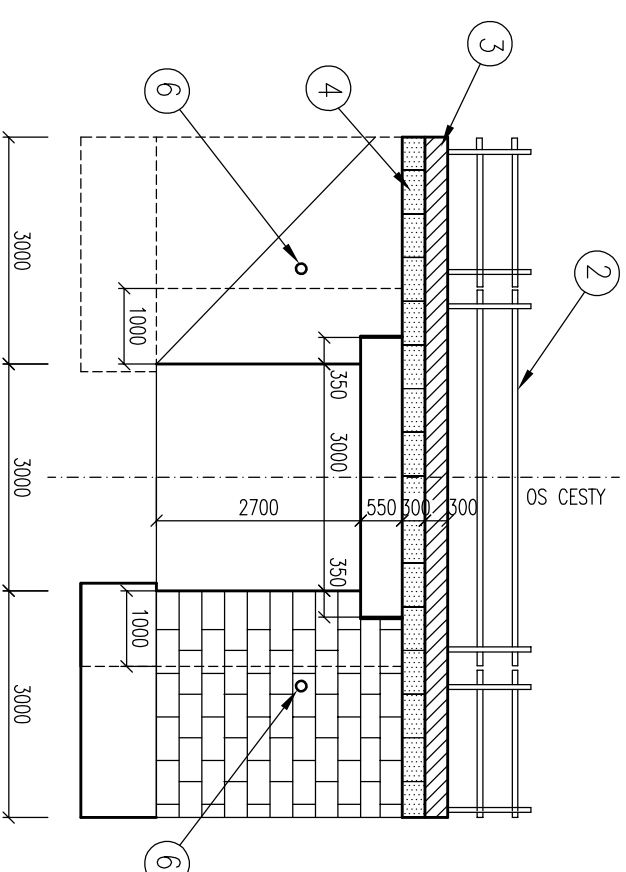
PÔDORYS  
M 1:100



PRIEČNY REZ  
M 1:100



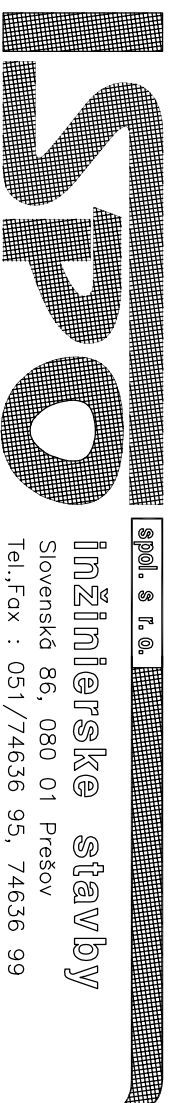
POZDĹŽNÝ REZ  
M 1:100



## LEGENDA:

- ① VYBÚRANIE VOZOVKY
- ② DEMONTÁŽ MOSTNEHO ZABRADLA
- ③ VYBÚRANIE ŽB RIMSÝ
- ④ VYBÚRANIE KAMENNÉHO MURIYA NAD NK PO HORNÝÝ DROVENÝ DOSKY NK
- ⑤ VÝSTIEENIE PRIESTORU POD MOSTNÝM OBJEKTOM
- ⑥ VYBÚRANIE OTVORU ČEZ KRÍDLA PRE VÝSTIEENIE DRENAŽE PROTIPRAZOVÉHO KLINU

202-00



VPRACOVAL	ZOD. PROJEKTANT	HLAVNÝ PROJEKTANT	KONTROLOVAL	PRESEDA SPOLČNOSTI
ING. J. KURIC	ING. J. KURIC	ING. M. DOBRANSKÝ	ING. J. ANTOL	ING. J. ANTOL
KRAJ	BANSKOBYSTRIČKÝ			
OBJEDNÁVATEL	BANSKOBYSTRIČSKÁ	REGIONÁLNA SPRÁVA CIEST, BB		
STAVBA :	REKONŠTRUKCIA CESTY II/585 DOLNÁ STREHOVÁ – PÔTOR			
OBJEKT :	202-00 REKONŠTRUKCIA MOSTA 585-19 V KM 1,712			
PRÍLOHA :	BŮRACIE PRÁCE			
	4			
	Č. PRÍLOHY	Č. SPRÁVY		
	Č. ZÁKAZY	DSP, DRS		
	MIERKA	2024/2005		
		1:100		